



Consulsafety

Segurança, Ambiente e Medicina no Trabalho, Lda.



APRESENTAÇÃO



ÍNDICE

1.	QUEM SOMOS	1
2.	MISSÃO	1
3.	VALORES.....	2
4.	OBJECTIVOS	2
5.	MÉTODOS E MEIOS	2
6.	ESTRUTURA ORGÂNICA	3
7.	EQUIPA.....	3
8.	ACREDITAÇÕES, CREDENCIAÇÕES E PROTOCOLOS.....	4
9.	ÁREAS DE ACTUAÇÃO	5
	PLANOS DE PREVENÇÃO E PLANOS DE EMERGÊNCIA	5
	DECRETO-LEI N.º 164/2001 (DIRECTIVA SEVESO II)	6
	DECRETO-LEI N.º 236/2003 (DIRECTIVA ATEX)	7
	AUDITORIAS/DIAGNÓSTICOS	8
	AValiação DE RISCO	9
	ELABORAÇÃO E ACOMPANHAMENTO DE PROJECTOS	10
	SEGURANÇA NA CONSTRUÇÃO.....	11
	DESENVOLVIMENTO E IMPLEMENTAÇÃO DE SISTEMAS DE GESTÃO	13
	FORMAÇÃO E TREINO	15
	ORGANIZAÇÃO DOS SERVIÇOS DE SEGURANÇA, HIGIENE E SAÚDE NO TRABALHO (SHST).....	16
	AValiação DE PARAMETROS DE HST E AMBIENTE	18
10.	PRINCIPAIS REFERÊNCIAS	19
	PLANOS DE PREVENÇÃO / PLANOS DE EMERGÊNCIA E IMPLEMENTAÇÃO	19
	FORMAÇÃO	20
	AUDITORIAS E AValiação DE RISCO	21
	APOIO À IMPLEMENTAÇÃO DE SISTEMAS DE GESTÃO DA SEGURANÇA E SAÚDE NO TRABALHO	22
	IMPLEMENTAÇÃO DA LICENÇA AMBIENTAL	22
	IMPLEMENTAÇÃO DO DECRETO-LEI N.º 164/2001 (DIRECTIVA SEVESO II)/APOIO AO LICENCIAMENTO	22
	IMPLEMENTAÇÃO DA DIRECTIVA ATEX	23
	PROJECTOS DE SEGURANÇA CONTRA RISCOS DE INCÊNDIO	23
	ORGANIZAÇÃO DOS SERVIÇOS DE SEGURANÇA, HIGIENE E SAÚDE NO TRABALHO	25
	ESTUDOS TÉCNICOS - AValiação DE PARAMETROS DE HST E AMBIENTE	26
	SEGURANÇA NA CONSTRUÇÃO/FISCALIZAÇÃO DE SEGURANÇA.....	27
11.	CONTACTOS.....	28



1. QUEM SOMOS

A Consulsafety - Segurança, Ambiente e Medicina no Trabalho, Lda. é uma entidade privada com fins lucrativos, que exerce a sua actividade nas seguintes áreas:

- ❖ Segurança, Higiene e Saúde no Trabalho
- ❖ Segurança Industrial
- ❖ Segurança Contra Incêndio
- ❖ Segurança Integrada
- ❖ Segurança na Construção
- ❖ Análise de Risco
- ❖ Engenharia de Segurança
- ❖ Projectos de Segurança contra Riscos de Incêndios
- ❖ Ambiente
- ❖ Formação

Com sede em Almada a nossa área de intervenção estende-se a todo o território nacional colaborando e participando com outras organizações a nível internacional.

2. MISSÃO

DESENVOLVER E IMPLEMENTAR

Serviços de valor acrescentado, **EM PARCERIA** com os nossos clientes

DISPONIBILIZANDO

Conhecimentos e informação de **QUALIDADE**, orientada para a melhoria constante

PROPORCIONANDO

Bem-estar, **SEGURANÇA**, continuidade e **COMPETITIVIDADE** no empenho e concretização dos seus **OBJECTIVOS**



3. VALORES

Pautamos toda a nossa actividade de acordo com os princípios de:

- ❖ **Confiança**
- ❖ **Lealdade**
- ❖ **Responsabilidade individual e colectiva**
- ❖ **Integridade**
- ❖ **Inovação**
- ❖ **Respeito pelas pessoas**

4. OBJECTIVOS

- ❖ Desenvolver as suas actividades procurando atingir elevados padrões de desempenho e ocupar a longo prazo uma posição competitiva na conjuntura onde opera visando a satisfação integral do cliente;
- ❖ Optimizar as variáveis
 - Tempo
 - Custo
 - Qualidade
- ❖ Garantir a solidez das nossas soluções pelo acompanhamento permanentemente da evolução tecnológica, normativa e regulamentar.

5. MÉTODOS E MEIOS

Privilegiamos metodologias de actuação centradas em referência normativas, nacionais e internacionais.

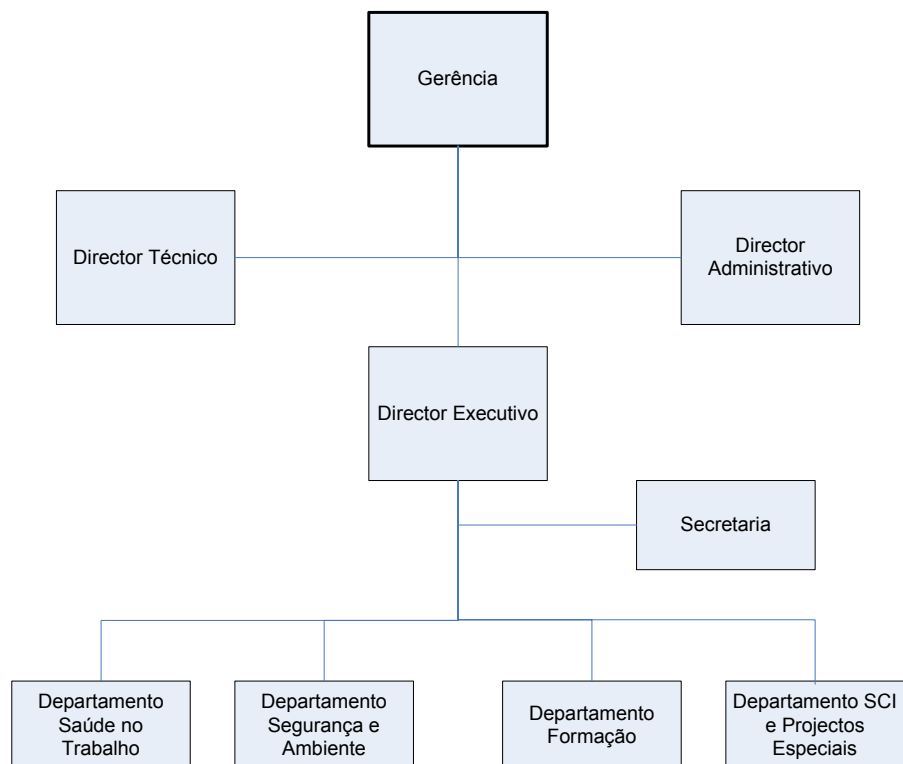


Possuímos uma organização leve e flexível compatível com as exigências competitivas do mercado. Transmitimos confiança e satisfazemos as expectativas dos clientes fazendo uso da criatividade, inovação e qualidade nos nossos serviços.

Garantimos um serviço personalizado aos nossos clientes através do entusiasmo e de um espírito empreendedor da equipa.

6. ESTRUTURA ORGÂNICA

Organizamo-nos segundo uma estrutura matricial em que privilegiamos o trabalho com recurso a equipas altamente experientes e multidisciplinares.



7. EQUIPA

Para uma resposta eficaz e para ultrapassar as expectativas dos nossos clientes dispomos de vários colaboradores técnicos com origem em várias áreas de especialização.



8. ACREDITAÇÕES, CREDENCIAÇÕES E PROTOCOLOS

A Consulsafety é:

- ❖ parceira da empresa **DELTA Environmental Consultants, Inc** (empresa multinacional que exerce a sua actividade nos domínios da segurança e do ambiente, sendo líder nesta área de actividade);
- ❖ membro da organização **GlobalNetEHS** (organização que congrega empresas que exercem a sua actividade nos domínios da segurança e do ambiente a nível mundial).

A Consulsafety colabora com o Sistema Português da Qualidade em **Comissões Técnicas de Normalização**, nomeadamente na CT 42 - Segurança e Saúde do Trabalhador e na CT 46 - Segurança Contra Incêndio.

A Consulsafety é acreditada pelo **IQF** no domínio da:

- ❖ concepção de intervenções, programas, instrumentos e suportes formativos;
- ❖ Organização e promoção intervenções ou actividades formativas;
- ❖ Desenvolvimento/execução de intervenções ou actividades formativas.

9. ÁREAS DE ACTUAÇÃO

PLANOS DE PREVENÇÃO E PLANOS DE EMERGÊNCIA

Os acidentes são sempre eventos inesperados, em que a falta de conhecimentos/formação aliada à evolução dos acontecimentos e à eventual perda do controlo, impede a imprescindível resposta imediata de modo a impedir a evolução com o agravamento da dimensão das suas consequências.

Torna-se, pois, imperiosa uma atitude pró-activa, na previsão das falhas possíveis e suas consequências, a fim de dotar a organização dos meios materiais adequados e organizar e treinar os meios humanos disponíveis, permitindo dar uma resposta eficaz e tão rápida quanto possível.

A Consulsafety está habilitada a apoiar as organizações na concepção, desenvolvimento e implementação de Planos de Prevenção e de Emergência para qualquer tipo de organização e actividade.

Neste sentido, propomo-nos a, em conjunto com os nossos clientes:



- ❖ Conceber, estruturar e organizar a parte documental
- ❖ Formar as equipas intervenientes
- ❖ Divulgar os Planos
- ❖ Executar as Plantas e esquemas necessários
- ❖ Testar e validar os planos com recurso a simulacros





DECRETO-LEI N.º 164/2001 (DIRECTIVA SEVESO II)

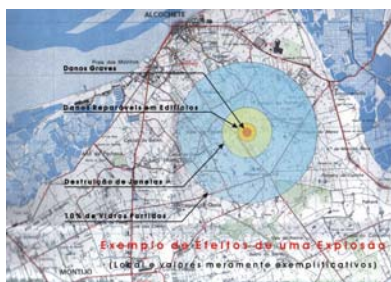
O Decreto-Lei N.º 164/2001 transpõe para Direito interno os conceitos e as obrigações constantes na Directiva do Conselho Europeu N.º 96/82/EC, vulgarmente conhecida como **Directiva SEVESO II**.

De entre as disposições a que os estabelecimentos abrangidos se podem encontrar obrigados, incluem-se a elaboração de Relatórios de Segurança que devem incluir a avaliação do risco

com recurso a metodologias reconhecidas, o desenvolvimento de cenários de acidentes envolvendo substâncias perigosas com avaliação das respectivas consequências, a implementação de uma política de prevenção de acidentes graves, o desenvolvimento e implementação de um sistema de gestão da segurança, a elaboração e teste de Planos de Emergência.

A Consulsafety está disponível para apoiar os seus clientes na implementação deste diploma legal através da execução das seguintes acções:

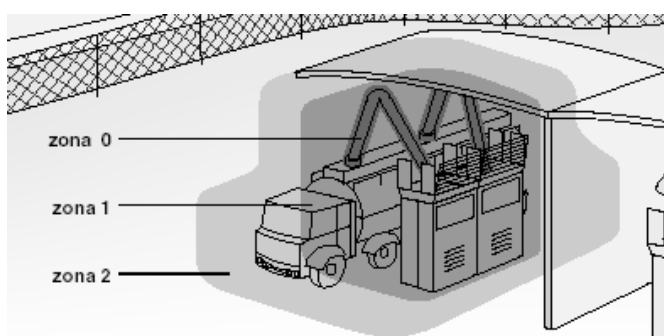
- ❖ Elaboração do Relatório de Segurança
- ❖ Condução de estudos de identificação de perigos e de avaliação de riscos, com recurso à aplicação de várias metodologias reconhecidas, nomeadamente:
 - Análise Preliminar de Perigos
 - Estudos HAZOP
 - FMEA
 - Árvores de Falhas
 - Índice DOW de Incêndio e Explosão



- ❖ Desenvolvimento de cenários de acidentes graves envolvendo substâncias perigosas para o que dispõe de software específico para o efeito que lhe permite determinar não só os efeitos físicos dos vários cenários tratados como também estimar as respectivas consequências

- ❖ Desenvolvimento e implementação de Sistemas de Gestão da Segurança, adequados à dimensão e actividade dos estabelecimentos
- ❖ Elaboração de Planos de Emergência
- ❖ Preparação, condução e avaliação dos resultados de simulacros de acidente

DECRETO-LEI N.º 236/2003 (DIRECTIVA ATEX)



O Decreto-Lei n.º 236/2003, de 30 de Setembro, transpõe para a ordem jurídica interna a Directiva n.º 1999/92/CE, do Parlamento Europeu e do Conselho, de 16 de Dezembro, relativa às prescrições mínimas destinadas a promover a melhoria da protecção da segurança e da saúde dos trabalhadores susceptíveis de

exposição a riscos derivados de atmosferas explosivas no local de trabalho (**Directiva ATEX - Atmosferas Explosivas**).

Este diploma, que entrará em vigor no próximo mês de Setembro, é aplicável à administração pública central, regional e local, aos institutos públicos e demais pessoas colectivas de direito público, e a todos os ramos de actividade dos sectores privado, cooperativo e social, bem como a trabalhadores independentes, no que respeita aos trabalhos susceptíveis de expor os trabalhadores a riscos derivados de atmosferas explosivas.

Estas medidas de protecção são muito importantes tendo em conta que as explosões desenvolvem chamas e pressão que, associadas à presença de produtos de reacção nocivos e ao consumo do oxigénio do ar, constituem riscos gravíssimos para a vida, a integridade física e a saúde dos trabalhadores.

De acordo com o diploma o Empregador deve:

- ❖ Proceder à avaliação dos riscos de explosão
- ❖ Adoptar as medidas de prevenção e protecção contra explosões
- ❖ No caso de existirem áreas onde se possam formar atmosferas explosivas, o Empregador deve ainda:

- Proceder à classificação das áreas perigosas
- Assegurar a aplicação das prescrições mínimas estabelecidas
- Sinalizar os respectivos locais de acesso, se houver nessas atmosferas concentrações susceptíveis de constituir um risco para a segurança e saúde dos trabalhadores.

O empregador deve compilar, actualizar e divulgar o conjunto das medidas de prevenção através de um Manual de Protecção contra Explosões que identifique as situações de perigo, avalie os riscos correspondentes e indique as medidas de prevenção específicas a tomar para proteger a vida e a saúde dos trabalhadores.

A Consulsafety está disponível para apoiar os seus clientes na implementação deste diploma legal através da execução das diversas acções acima referidas.

AUDITORIAS/DIAGNÓSTICOS

Para a implementação, ou avaliação do desempenho, de forma consistente de um Sistema de Gestão da Segurança ou Ambiental, independentemente da sua dimensão, tipo e características, seja ele certificado ou certificável ou não, é necessário efectuar um **diagnóstico** da situação da organização, relativamente aos requisitos legais aplicáveis e aos riscos que as actividades desenvolvidas comportam, após o qual será possível planear, programando as medidas correctivas a implementar, ministrar a formação necessária e empreender as medidas de carácter técnico e/ou organizativo que se vierem a revelar necessárias.



A Consulsafety está habilitada a apoiar os seus clientes no diagnóstico/avaliação da situação através de:

- ❖ Condução de auditorias técnicas de avaliação da segurança ou do desempenho ambiental, numa perspectiva global
- ❖ Preparação e condução de Auditorias de **Conformidade Legal** (Segurança e Ambiente)
- ❖ Condução de auditorias de desempenho de **Sistemas de Gestão Ambiental e da Segurança**

- ❖ Condução de auditorias técnicas específicas, por exemplo avaliando o nível da segurança contra incêndio, o desempenho em termos de Segurança e Higiene do Trabalho, as condições de evacuação, entre outros
- ❖ A condução de diagnósticos de vulnerabilidade integrando as componentes de segurança técnica, segurança física e segurança dos sistemas de informação.

AVALIAÇÃO DE RISCO

A identificação de fontes ou situações com o potencial para provocarem danos ou terem um impacto adverso sobre uma organização, sob o ponto de vista da afectação da saúde e bem-estar das pessoas, dos bens materiais, do ambiente e do património histórico e/ou cultural, vulgarmente designadas por **perigos**, e a avaliação da probabilidade da sua concretização e da magnitude das suas consequências, processo designado por **avaliação de risco**, constitui, nos dias de hoje uma ferramenta indispensável de gestão.

A Consulsafety coloca à disposição dos seus clientes uma equipa com vastos e sólidos conhecimentos nos domínios da identificação de perigos e da avaliação e gestão de riscos. Entre muitas outras actividades a Consulsafety encontra-se habilitada a:

- ❖ Conduzir estudos de identificação de perigos e de avaliação de riscos, com recurso à

aplicação de várias metodologias reconhecidas, nomeadamente:

- Análise Preliminar de Perigos
- Estudos HAZOP
- FMEA
- Árvores de Falhas
- Método de Gretener - Avaliação do Risco de Incêndio
- Índice DOW de

HAZARD AND OPERABILITY STUDY - HAZOP						
CLIENTE						DATA
INSTALAÇÃO						EXECUTANTE
SISTEMA / DESENHOS						EQUIPA
Equipamento (Situação) / Intenção	Desvios	Causas	Consequências	Indicações	Reacções do sistema	Notas, questões e recomendações
Estação de descarga N.º 4 a efectuar descarga de uma cisterna para o tanque 13.15C.01 ao caudal, pressão e temperatura do processo/ Manter o Amoníaco líquido ao nível, pressão e temperatura correspondentes ao estado do processo.	Menos nível	Rotura na cisterna	<ul style="list-style-type: none"> • Libertação de NH₃ • Formação de atmosfera tóxica 	<ul style="list-style-type: none"> • PI 1513 • LI 1513 	*	<ul style="list-style-type: none"> • Uma rotura na cisterna é uma situação muito pouco provável de ocorrer já que as mesmas são construídas para suportar esforços e acções mecânicas bastante adversas, admite-se que possa ocorrer por causas externas. • Estabelecer um plano de manutenção que contemple inspeções e provas periódicas às cisternas. • A existência do sistema de chuveiro que pode ser activado de vários pontos na instalação, incluindo a Sala de controlo da Fábrica de Azule Nítrico, permite mitigar, em certa medida, as consequências de uma libertação de Amoníaco na estação de descarga. • Desenvolver e instituir procedimentos escritos para a condução/vigilância do processo onde estejam contempladas as acções a empreender em caso de emergência. • Estabelecer um plano de manutenção que contemple inspeções e testes de funcionalidade periódicos ao sistema de chuveiro. • Garantir a formação e o treino adequados aos operadores.
	2		*	*	*	*
	3		*	*	*	*
	4		*	*	*	*
	5		*	*	*	*
	6		*	*	*	*
	7		*	*	*	*
	8		*	*	*	*
	9		*	*	*	*
	10		*	*	*	*
	11		*	*	*	*

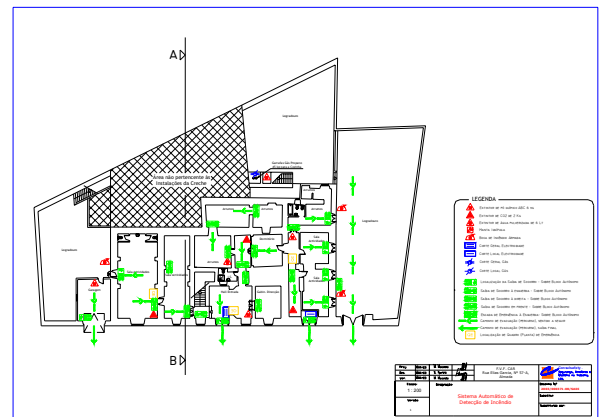
Incêndio e Explosão

- Método de MARAT - Avaliação do Risco de Acidente de Trabalho

- ❖ Desenvolver cenários de acidentes graves envolvendo substâncias perigosas para o que dispõe de *software específico* para o efeito que lhe permite determinar não só os efeitos físicos dos vários cenários tratados como também estimar as respectivas consequências.

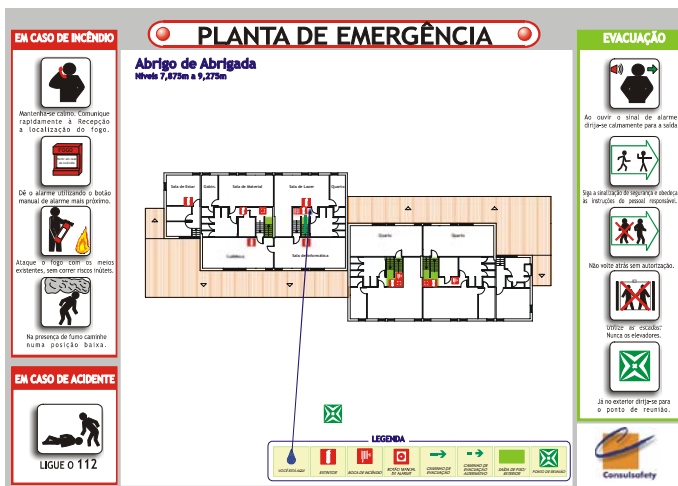
ELABORAÇÃO E ACOMPANHAMENTO DE PROJECTOS

Na actual conjuntura os investimentos devem ser criteriosamente ponderados e ajustados à organização e fim a que se destinam. Uma das melhores formas de cumprir com estes objectivos é avaliar as características dos bens, sistemas e equipamentos necessários e consubstanciar num único documento todo o processo de análise de apoio à decisão.



Independentemente das vantagens económico-financeiras de executar mediante projecto em detrimento do *navegar à vista*, existem situações do âmbito legal que obrigam as organizações a elaborar projectos ou estudos específicos antes de serem emitidas determinado tipo de autorizações.

Com o propósito de apoiar os seus clientes quer no processo de decisão, quer na racionalização dos seus investimentos quer ainda no cumprimento de requisitos legais, a Consulsafety possui competências para:



- ❖ Elaborar projectos de segurança contra riscos de incêndio
- ❖ Elaborar projectos de sistemas de segurança, nomeadamente de redes de incêndio, sistemas automáticos de detecção de incêndio, redes de extintores, sinalização de segurança, redes de sprinkler
- ❖ Elaborar memórias descritivas e cadernos de encargos

- ❖ Acompanhar e fiscalizar a execução de projectos e a instalação de sistemas e/ou componentes
- ❖ Efectuar provas de recepção a sistemas e/ou equipamentos
- ❖ Elaborar projectos de arquitectura
- ❖ Elaborar projectos da especialidade (águas, electricidade, etc.)
- ❖ Elaborar projectos de acústica.

SEGURANÇA NA CONSTRUÇÃO

A publicação do Decreto-Lei nº 273/03 de 29 de Outubro, veio introduzir novas regras, instrumentos e intervenientes na actividade da construção, nomeadamente a obrigatoriedade de ser elaborado um Plano de Segurança e Saúde (PSS) para os estaleiros e a criação da figura do Coordenador em matéria de Segurança e Saúde durante a realização do Projecto/Obra.



Os coordenadores de segurança deverão desenvolver um vasto conjunto de actividades que lhes permitam planificar e organizar a prevenção e segurança desde a fase do projecto até à fase de execução dos trabalhos de construção, incluindo os trabalhos de manutenção da obra.

A missão da coordenação e segurança visa compatibilizar e catalisar as diversas intervenções que se verifiquem em todo o processo no sentido da optimização da segurança e da saúde, a acção dos coordenadores não retira nem diminui as responsabilidades que competem a cada um dos intervenientes.

A Consulsafety está igualmente apta a garantir a cedência de Técnicos de Segurança do Trabalho a empreiteiros de Obras Públicas e Construção Civil nos termos do definido de Dec.273/2003, de 29 de Outubro, nomeadamente no que concerne à realização das seguintes tarefas:

- ❖ Avaliação de riscos profissionais
- ❖ Desenvolver o PSS na fase de obra



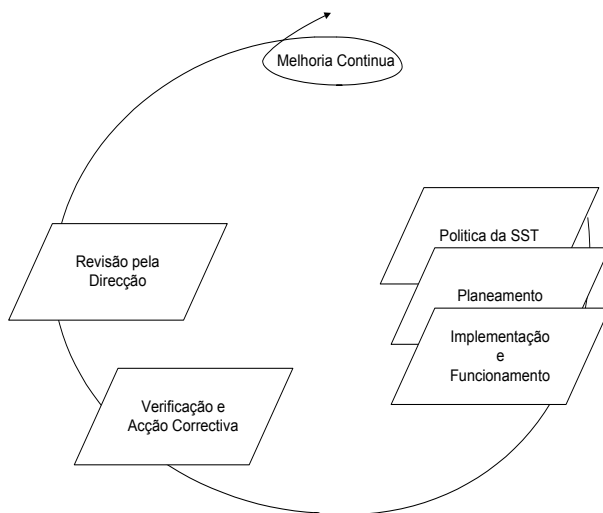
- ❖ Elaboração de fichas de procedimentos de segurança
- ❖ Formação e informação dos trabalhadores
- ❖ Acompanhamento da implementação do PSS
- ❖ Garantir a gestão do sistema de emergência de obra
- ❖ Colaboração com o Coordenador de Segurança de obra
- ❖ Organização do controlo documental dos intervenientes em obra
- ❖ Apoio na realização da Compilação técnica

A experiência da Consulsafety no domínio da segurança na construção permite-lhe apoiar os seus clientes na preparação e condução de diversas actividades neste domínio, como sejam:

- ❖ Elaboração de Planos de Segurança e Saúde para as fases de Projecto e de Obra
- ❖ Assegurar a função de coordenador de segurança em obra
- ❖ Assegurar a função de técnico de segurança em obra
- ❖ Condução de auditorias a obras e/ou estaleiros

DESENVOLVIMENTO E IMPLEMENTAÇÃO DE SISTEMAS DE GESTÃO

Uma correcta gestão da Segurança e Saúde do Trabalho (SST) e do Ambiente, tem vindo a consolidar-se como um factor de aumento de produtividade das empresas e consequentemente da sua competitividade através de:



sentimento de segurança e eficácia;

- ❖ Diminuição do pagamento de coimas e outras taxas decorrentes do eventual incumprimento das inúmeras obrigações legais;
- ❖ Redução dos prémios de seguro pagos no âmbito dos seguros de trabalho.

A Gestão da SST e do Ambiente deve atender não só aos códigos de boas práticas e normas nacionais, mas também a um vasto leque de legislação que impõe aos empregadores e trabalhadores diversas obrigações, relacionadas com a Gestão dos Riscos e com a prevenção de acidentes e doenças profissionais.

- ❖ Redução do absentismo laboral pela ocorrência de doenças profissionais;
- ❖ Redução de dias de baixa por via de acidentes de trabalho;
- ❖ Redução do pagamento de indemnizações pela ocorrência de acidentes de trabalho, danos à propriedade, danos a terceiros;
- ❖ Redução das probabilidades de paragens ou reduções de produção inopinadas, pela ocorrência de falhas e acidentes ou incidentes;
- ❖ Indução nos trabalhadores dum



A implementação dum Sistema de Gestão da SST e/ou Ambiental permite o tratamento integral destas questões, em todas as suas vertentes, integrando-o no processo global de gestão da empresa.

Com vista a satisfazer as necessidades das organizações neste domínio, a Consulsafety possui competências para, numa postura de parceria com os seus clientes:

- ❖ Efectuar um Diagnóstico para avaliação dos procedimentos e práticas existentes na empresa tendo como referencial o documento normativo seleccionado
- ❖ Estabelecer um Programa de Trabalhos, em que se definam as acções a realizar para implementar o Sistema de Gestão da SST e/ou Ambiental, as respectivas prioridades, o cronograma de realização, os meios a disponibilizar e a responsabilidade pela sua concretização
- ❖ Identificar as Acções de Sensibilização/Formação no âmbito da segurança, higiene e saúde no trabalho e/ou do ambiente, necessárias para enquadrar os Recursos Humanos na implementação e desenvolvimento do Sistema de Gestão da SST e/ou Ambiental
- ❖ Coordenar as acções associadas à implementação do Sistema de Gestão da SST e/ou Ambiental na empresa, definindo e orientando as acções concretas a realizar, funcionando como elemento dinamizador do processo de implementação do Sistema
- ❖ Colaborar na preparação dos procedimentos e outros documentos necessários à implementação do Sistema de Gestão da SST e/ou Ambiental
 - Manual e documentos associados
 - Plano de Emergência Interno e o suporte necessário aos recursos internos igualmente envolvidos em tais actividades
- ❖ Avaliar e rever o Sistema de Gestão da SST e/ou Ambiental após implementação, através de Auditorias Internas de SST e/ou Ambientais.
- ❖ Preparar a instrução do Processo de Certificação

A Consulsafety possui ainda competências para conceber, desenvolver e implementar Sistemas de Gestão, nas seguintes áreas:

- ❖ Responsabilidade Social
- ❖ HACCP

FORMAÇÃO E TREINO

Nos vários meios que formam o universo da vida quotidiana: habitação, transportes, trabalho, lazer,... o Homem tem necessidade de se sentir em segurança.

Ele associa esta noção a vários parâmetros relativos à sua actividade: segurança no emprego, segurança social, segurança rodoviária, etc.

O "sentir-se em segurança" tornou-se uma aspiração geral e assim, a protecção da sociedade contra os prejuízos de toda a ordem, entre os quais se encontram o incêndio e a preservação da vida humana, mostra-se como um imperativo.



Acompanhando esta mudança de mentalidades, a sociedade, no geral, tem vindo a aumentar as suas exigências de critérios de segurança as quais se traduzem, entre outras formas, pela regulamentação a qual, face à crescente complexidade dos meios, sistemas e materiais disponíveis obriga a um cada vez maior conhecimento da componente técnica.

A consecução do objectivo domínio do conhecimento não pode, nos dias de hoje, ser conseguida única e exclusivamente pela vertente da experiência acumulada ou do empirismo, necessitando antes de um sólido domínio das bases científicas para a qual a componente formação, ministrada de forma sistemática, coerente e organizada desempenha um papel fulcral.

No domínio da formação, a Consulsafety encontra-se habilitada a apoiar os seus clientes através de:

- ❖ Diagnóstico de necessidades de formação
- ❖ Elaboração de Planos de Formação

- ❖ Execução de Acções de Formação, recorrendo às seguintes formas de actuação:
 - Formação em sala
 - Formação prática e/ou em contexto de trabalho



ORGANIZAÇÃO DOS SERVIÇOS DE SEGURANÇA, HIGIENE E SAÚDE NO TRABALHO (SHST)

A qualidade e a segurança das condições de trabalho assumem, cada vez mais, uma importância crescente, quer por força de obrigações de natureza legal, quer por via da modernização e melhoria do desempenho.

Em Portugal, a organização e o funcionamento dos Serviços de Segurança, Higiene e Saúde no Trabalho encontram-se regulamentada nos Decreto-Lei 441/91, Decreto-Lei 26/94 e Lei 7/95, com a redacção que lhes foi dada pelo Decreto-Lei N.º 109/2000 e pelos diplomas do Código do Trabalho, diplomas onde se considera a possibilidade das empresas recorrerem a serviços externos para execução e desenvolvimento destas actividades.

É neste contexto que a Consulsafety se disponibiliza para apoiar os seus clientes através de:

- ❖ Execução de Exames Médicos de admissão, de rotina e ocasionais com vista à avaliação das condições de aptidão física e psicológica dos trabalhadores para o exercício da sua função, sendo esta avaliação feita com recurso exclusivo a Médicos com especialização em Medicina no Trabalho, reconhecida pela Ordem dos Médicos
- ❖ Criação, organização, tratamento e actualização do ficheiro clínico de saúde ocupacional dos trabalhadores.
- ❖ Análise das doenças profissionais, seu tratamento estatístico e caracterização e elaboração do relatório anual a enviar às Entidades Oficiais;
- ❖ Recolha e organização dos elementos estatísticos relativos à saúde no trabalho
- ❖ Identificação das necessidades específicas de formação sobre os riscos para a saúde e respectivas medidas de prevenção adequadas aos diversos sectores de actividade.

- ❖ Realização de auditorias internas de segurança com a finalidade de:
 - Identificar e avaliar os riscos para a segurança e saúde nos locais de trabalho;
 - Avaliar o grau de controlo dos riscos;
 - Verificar a observância das normas e medidas de prevenção nos locais de trabalho.



- ❖ Elaboração das medidas preventivas e correctivas a implementar;
- ❖ Análise dos acidentes de trabalho e elaboração das correspondentes recomendações, preventivas e correctivas;
- ❖ Recolha, organização e elaboração de mapas dos elementos estatísticos relativos à Segurança e Higiene do Trabalho;
- ❖ Elaboração de um programa de prevenção de riscos profissionais;
- ❖ Recolha, organização e manutenção de todos os elementos relevantes numa perspectiva de Segurança e Higiene do Trabalho;
- ❖ Fornecer informação sobre as normas de natureza legal e regulamentar, bem como instrumentos internacionais e comunitários relativos a matérias sobre Segurança e Higiene do Trabalho;
- ❖ Colaboração na preparação, lançamento e controlo de campanhas de Segurança no Trabalho;
- ❖ Organização dos meios destinados à prevenção e protecção, colectiva e individual;
- ❖ Proceder, no âmbito da Segurança e Higiene do Trabalho, à identificação das necessidades de formação dos trabalhadores em geral e, em especial, daqueles que desempenhem funções específicas nos domínios da Segurança, Higiene e Saúde;
- ❖ Organização e actualização da documentação para efeitos de consulta, quer interna quer pelas autoridades competentes.

- ❖ Consultoria na definição das especificações técnicas e selecção de Equipamento de Protecção Individual para aquisição, sempre que tal seja necessário. Para tal, a Consulsafety elaborará os Cadernos de Encargos para a aquisição de Equipamento de Protecção Individual e efectuará a análise técnica das propostas.

AVALIAÇÃO DE PARAMETROS DE HST E AMBIENTE

No domínio da Higiene e Segurança do Trabalho (HST) e do Ambiente, a Consulsafety encontra-se ainda habilitada e dotada de equipamento próprio que lhe permite apoiar os seus clientes em:

- ❖ Higiene e Segurança do Trabalho (HST):
 - ruído laboral
 - vibrações
 - iluminação
 - qualidade do ar interior
 - poeiras e outros contaminantes químicos
 - ambiente térmico
- ❖ Ambiente:
 - ruído ambiental
 - emissões gasosas



A Consulsafety utiliza equipamento de qualidade, adequado para os fins a que se destinam e devidamente calibrado. A caracterização da qualidade do ar nos locais de trabalho é feita com recurso à recolha e análise de amostras, de acordo com metodologia legalmente definida.

Todas as análises laboratoriais são realizadas em Laboratórios Acreditados.

10. PRINCIPAIS REFERÊNCIAS

A Consulsafety orgulha-se de ter estabelecido parcerias com cerca de cinco centenas de clientes. Na impossibilidade de os referir a todos, permitimo-nos destacar os seguintes:

PLANOS DE PREVENÇÃO / PLANOS DE EMERGÊNCIA E IMPLEMENTAÇÃO

- ❖ Lisboa Corinthia Hotel - Plano de Emergência e implementação
- ❖ PT Contact - Análise de Risco, Projecto de Segurança contra Incêndios, Plano de Prevenção, Plano de Emergência e implementação (5 Edifícios em Lisboa)
- ❖ Instituto Hidrográfico - Análise de Risco, Plano de Prevenção, Plano de Emergência e implementação
- ❖ Santa Carnes - Matadouro Regional de Santarém - Análise de Risco e Plano de Emergência no âmbito da PCPI (Licença Ambiental)
- ❖ Hospital da Ordem Terceira, Lisboa - Análise de Risco, Projecto de Segurança contra Incêndios, Plano de Prevenção e Plano de Emergência
- ❖ CIRVER - Centro Integrado de Recuperação, Valorização e Eliminação de Resíduos - Plano de Emergência Segurança e Ambiente
- ❖ ALFRAPARK - Planos de Prevenção dos edifícios G e F; Plano de Emergência do edifício G
- ❖ Auto-Vila - Reciclagem de Resíduos Industriais, S.A. - Preparação, condução e avaliação de simulacros para as instalações fabris de Leiria e de Estarreja
- ❖ ENVIROIL - Resíduos e Energia, Lda. - Plano de Emergência
- ❖ Hospital da Marinha - Plano de Emergência
- ❖ Hospital de Santa Marta - Plano de Prevenção
- ❖ Instituto de Promoção Social da Bairrada - Plano de Emergência
- ❖ Navalrocha, S.A. - Estaleiros Navais - Plano de Emergência
- ❖ PROLIXO - Eliminação de Resíduos Industriais, Lda. - Plano de Emergência para as Instalações da QUIMIPARQUE Barreiro



Consulsafety

- ❖ SAVIOTTI - Empreendimentos Turísticos, S.A. - Plano de Emergência da Sala de Jogos - Bingo Panda e Bingo Koala; Planos de Emergência para os Hotéis Dom Pedro Marina, Dom Pedro Golf e Dom Pedro Portobelo
- ❖ SONAECOM, S.A. - Plano de Prevenção e Plano de Emergência e respectiva implementação para o edifício IMOPÓLIS; Preparação, condução e avaliação de simulacros para os edifícios Norte Shopping, Quinta do Lambert, Senhora da Hora e Green Park
- ❖ SOTANCRO - Embalagem de vidro, SA - Plano de Emergência e respectiva implementação para as instalações fabris de Venda-Nova, Amadora
- ❖ Valorsul - Valorização e Tratamento de Resíduos Sólidos da Área Metropolitana de Lisboa (Norte), S.A. - Planos de Emergência e respectiva implementação da Central de Tratamento de Resíduos Sólidos Urbanos e do Aterro Sanitário de Mato da Cruz

FORMAÇÃO

- ❖ BP Portugal - *Table Top* de Gestão de Crise
- ❖ Amorim & Irmão, Serviços S.A.
- ❖ Auto-Vila - Reciclagem de Resíduos Industriais, S.A.
- ❖ Bureau Veritas, S.A.
- ❖ Câmara Municipal de Oliveira de Azeméis
- ❖ CINCA, S.A.
- ❖ CPPE
- ❖ Direcção Regional de Agricultura do Algarve
- ❖ Escola Superior de Gestão Hoteleira do Algarve
- ❖ ISEL - Instituto Superior de Engenharia de Lisboa
- ❖ Martins & Irmão, S.A.
- ❖ NESTLÉ Portugal, S.A.
- ❖ OPTIMUS, S.A.
- ❖ SAVIOTTI - Empreendimentos Turísticos, S.A.



- ❖ SN Longos, S.A.
- ❖ SONAE.COM, S.A.
- ❖ SOTANCRO, S.A.
- ❖ Universidade do Algarve

AUDITORIAS E AVALIAÇÃO DE RISCO

- ❖ Gráfica Mirandela, Loures - Avaliação de Risco de Incêndio e Explosão (Licenciamento)
- ❖ SN Seixal - Siderurgia Nacional - Auditoria ao Sistema de Gestão de Segurança
- ❖ Segurança em Parques de Campismo, para DECO; cerca de 20 parques/País: Portugal, Espanha, Bélgica e Itália
- ❖ Centro Bem-Estar Infantil e Juvenil Coração de Jesus - Porto - Auditoria de Segurança contra Incêndio
- ❖ Colégio Luso-Francês - Porto - Auditoria de Segurança contra Incêndio
- ❖ Colégio Vasco da Gama - Belas - Auditoria de Segurança contra Incêndio
- ❖ CINCA - Companhia Industrial de Cerâmicas, S.A. - Auditorias de Segurança às unidades fabris de Fiães I, Fiães II, Fiães III, Mealhada, Ílhavo e Albergaria; Avaliação de risco profissional e do risco de incêndio às mesmas unidades fabris
- ❖ Colégio Rainha Santa Isabel - Auditoria de Segurança contra Incêndio
- ❖ DELPHI Automotive Systems - Avaliação de Risco ao sistema de injeção de magnésio da unidade fabril de Ponte de Sôr
- ❖ Externato de Alfragide - Amadora - Auditoria de Segurança contra Incêndio
- ❖ Externato Cooperativo da Benedita - Benedita - Auditoria de Segurança contra Incêndio
- ❖ Externato Escravas do Sagrado Coração de Jesus - Porto - Auditoria de Segurança contra Incêndio
- ❖ Externato Liceal Nocturno Portugal - Porto - Auditoria de Segurança contra Incêndio
- ❖ FCCN - Fundação Para a Computação Científica Nacional - Auditoria de Segurança às instalações técnicas de Lisboa e do Porto



- ❖ Küpper & Schmidt - Componentes para Automóveis, Lda. - Auditoria de Segurança; Avaliação de risco profissional e do risco de incêndio; Avaliação do Risco das Máquinas e Equipamentos de Trabalho
- ❖ Instituto de Promoção Social da Bairrada - Auditoria de Segurança contra Incêndio
- ❖ SAPEC AGRO, S.A. - Auditoria de Segurança contra Incêndio ao edifício da Informática do Centro Fabril de Setúbal
- ❖ SCHERING-PLOUGH Farma, Lda. (Portugal) - Auditoria de Segurança contra Incêndio (referência NFPA 101) à unidade fabril e escritórios de Portugal
- ❖ SCHERING-PLOUGH Corporation - Auditoria de Segurança contra Incêndio (referência NFPA 101) aos escritórios centrais de Paris (França) e às unidades fabris de Caen (França), Luzerna (Suíça), Sègre (França), Dardilly (França) e Friesoythe (Alemanha)
- ❖ Colgate-Palmolive (Compeigne - França) - Análise de Risco ao Sistema de Ozonização
- ❖ SAVIOTTI - Empreendimentos Turísticos, S.A. - Auditorias de conformidade e de segurança contra incêndio aos Hotéis Dom Pedro Marina, Dom Pedro Golf e Dom Pedro Portobelo

APOIO À IMPLEMENTAÇÃO DE SISTEMAS DE GESTÃO DA SEGURANÇA E SAÚDE NO TRABALHO

- ❖ Küpper & Schmidt - Componentes para Automóveis, Lda.
- ❖ Valorsul - Valorização e Tratamento de Resíduos Sólidos da Área Metropolitana de Lisboa (Norte), S.A.
- ❖ SOMOR - Sociedade de Mosaicos de Montemor, Lda.

IMPLEMENTAÇÃO DA LICENÇA AMBIENTAL

- ❖ SN Longos - Siderurgia Nacional, Paio Pires

IMPLEMENTAÇÃO DO DECRETO-LEI N.º 164/2001 (DIRECTIVA SEVESSO II)/APOIO AO LICENCIAMENTO

- ❖ Fitoquímica - Produtos para Agricultura, Lda. - Revisão à Notificação de Segurança para a Instalação do Cartaxo



Consulsafety

- ❖ BP Faro - Elaboração de Relatório de Segurança, de Plano de Emergência Interno e Preparação de Documentos para a Elaboração do Plano de Emergência Externo
- ❖ BP Matosinhos - Elaboração de Relatório de Segurança, de Plano de Emergência Interno e Preparação de Documentos para a Elaboração do Plano de Emergência Externo
- ❖ BP Nordela - Elaboração de Relatório de Segurança, de Plano de Emergência Interno e Preparação de Documentos para a Elaboração do Plano de Emergência Externo
- ❖ ELNOSA, SA - Electroquímica del Noroeste, Pontevedra (Espanha) - Avaliação de Risco, Revisão de Cenários de Acidentes Industriais Graves, Plano de Emergência Interno
- ❖ FLEXIPOL - Espumas sintéticas, S.A. - Modelação de Acidentes Graves envolvendo substâncias perigosas
- ❖ PRAXAIR Portugal Gases S.A. - Licenciamento da Fábrica de Oxigénio no Seixal
- ❖ QUIMIGAL - Química de Portugal, S.A. - Avaliação de Risco e modelação de acidentes graves envolvendo substâncias perigosas da unidade fabril de Estarreja
- ❖ SPEL - Sociedade Portuguesa de Explosivos, S.A. - Elaboração de Relatório de Segurança; Avaliação de Risco e modelação de acidentes graves envolvendo substâncias perigosas da unidade fabril de Alcochete
- ❖ UNITECA - União Têxtil e Química, S.A. - Avaliação de Risco e modelação de acidentes graves envolvendo substâncias perigosas da unidade fabril de Estarreja

IMPLEMENTAÇÃO DA DIRECTIVA ATEX

- ❖ ELNOSA, SA - Electroquímica del Noroeste, Pontevedra (Espanha)
- ❖ CUF - Químicos Industriais, S.A., Estarreja
- ❖ ENVIROIL - Resíduos e Energia, Lda., Torres Novas
- ❖ SONAECOM, S.A. - Em 20 instalações da Optimus

PROJECTOS DE SEGURANÇA CONTRA RISCOS DE INCÊNDIO

Cerca de 500 clientes, dos quais destacamos:

- ❖ ACLIPAR - Laboratório de Análises



- ❖ Laboratórios Alter
- ❖ Estúdio Gráfico XXI - Artes Gráficas, Lda.
- ❖ Casa de Repouso “A Nossa Casinha”
- ❖ Centro Comunitário de Apoio à 3ª Idade da Santa Casa da Misericórdia de Ourique
- ❖ Centro Comunitário Paroquial da Ramada
- ❖ Centro Paroquial de Bem-estar Social de Ervidel
- ❖ Centro Paroquial da Encarnação - Câmara de Lobos
- ❖ Centro Reabilitação da Gandarinha
- ❖ Centro Social Paroquial do Calhariz de Benfica
- ❖ Centro Social Paroquial Nossa Senhora da Nazaré
- ❖ Centro Social Paroquial de Vale de Figueira
- ❖ Centro Social Paroquial de Nossa Senhora da Nazaré, Ílhavo
- ❖ Centro Social Paroquial do Ciborro, Montemor-o-Novo
- ❖ Clínica Monumental
- ❖ Clínica Odonto-Pediátrica José Cautela, Lda.
- ❖ Clínica Paris, Lda.
- ❖ Clínica S. Pedro
- ❖ CLINIFORTE - Clínica Médica
- ❖ CLINIPED - Clínica Pediátrica, Lda.
- ❖ Colégio Juventude - Penamacor
- ❖ Empreendimento Parque Atlântico, Ponta Delgada
- ❖ Empreendimentos Turísticos Santa Eulália
- ❖ Hotel da Bellavista, Albufeira
- ❖ Hotel da Casa Branca - Funchal
- ❖ Hotel Madeira Island - Funchal



Consulsafety

- ❖ Hotel Reis Magos - Santa Cruz, Machico
- ❖ Hotel Santa Eulália - Algarve
- ❖ Hotel Santo da Serra - Câmara de Lobos
- ❖ Instituto Social Cristão Pina Ferraz - Penamacor
- ❖ IPODEC - Gestão Global de Resíduos - Instalação de Sacavém
- ❖ Laboratório A. Reis Valle
- ❖ Lar de 3ª Idade da Santa Casa de Misericórdia do Fundão
- ❖ M. A. Morgado e Faria - Laboratórios de Análises Clínicas, Lda.
- ❖ Mclane Portugal - Logística e Transporte, S.A.
- ❖ Marina de Portimão - Empreendimentos Turísticos
- ❖ MEDISERVIÇOS S.G.P.S.
- ❖ TratoLixo, S.A.
- ❖ UNITOR Portugal, Lda.

ORGANIZAÇÃO DOS SERVIÇOS DE SEGURANÇA, HIGIENE E SAÚDE NO TRABALHO

Cerca de 250 clientes, dos quais destacamos:

- ❖ SOPLACAS, SA
- ❖ Lúcia Piloto Cabeleireiros
- ❖ 3 M Portugal
- ❖ A. P. S. - Alumínios, Lda.
- ❖ AMBICONTROL, Lda.
- ❖ Auto Azeitão, Lda.
- ❖ Auto Pneus Matos, Lda.
- ❖ Auto-Vila - Reciclagem de Resíduos Industriais, S.A.
- ❖ Câmara Municipal de Setúbal
- ❖ Clidiral II - Clínica de Diagnóstico e Radiologia, Lda.



Consulsafety

- ❖ Contaniza - Gabinete Técnico de Contabilidade, Lda.
- ❖ Controlab - Laboratório de Análises de Águas e Efluentes, Lda.
- ❖ Cozinhas de Sesimbra - Comércio e Indústria, Lda.
- ❖ Dias de Sousa - Instrumentação Analítica e Científica, S.A.
- ❖ ECOVIAS - Empresa de Conservação de Vias, S.A.
- ❖ EMEL - Empresa Pública Municipal de Estacionamento de Lisboa, E.M.
- ❖ ENVIROIL - Resíduos e Energia, Lda.
- ❖ Estaleiro Naval União Sesimbrense - Construção e Reparação Naval
- ❖ Estúdio Gráfico XXI - Artes Gráficas, Lda.
- ❖ Instituto de Promoção Social da Bairrada
- ❖ Instituto Politécnico de Setúbal
- ❖ Joaquim Arquinha, Lda. - Construção Civil
- ❖ Júlio F. Reis - Montagens e reparações eléctricas
- ❖ Luís Almeida Alumínios
- ❖ SOPOAL - Alumínios, Lda.
- ❖ Verdisport - Artigos de Desporto, Lda.
- ❖ You First (Agência de Viagens)

ESTUDOS TÉCNICOS - AVALIAÇÃO DE PARAMETROS DE HST E AMBIENTE

- ❖ SOPOL, Lda.
- ❖ SOMOR - Sociedade de Mosaicos de Montemor, Lda.
- ❖ SN Seixal - Siderurgia Nacional, S.A.
- ❖ Teodoro Gomes Alho e Filhos, Lda.
- ❖ Naval Rocha, S.A.
- ❖ Estúdio Gráfico 21 - Artes Gráficas, Lda.
- ❖ EuroDois - Artes Gráficas, Lda.



- ❖ José Marques Gomes Galo, S.A. (Pedreira)
- ❖ APS Alumínios, Lda.
- ❖ Citripor, CRL
- ❖ Frutalgarve, CRL
- ❖ Indústria de Comércio e Distribuição de Alimentos, Lda. (Tetley)

SEGURANÇA NA CONSTRUÇÃO/FISCALIZAÇÃO DE SEGURANÇA

- ❖ Auto Vila, S.A.
- ❖ Betopavimento
- ❖ BP Portugal, S.A.
- ❖ Câmara Municipal de Lisboa
- ❖ E.A.C.E. - Engenheiros Associados, Lda.
- ❖ Electrofer
- ❖ Ferrovia
- ❖ IPODEC, S.A.
- ❖ Luís Morais, Construções, Lda.
- ❖ PEGOP, S.A
- ❖ S.N. Longos, S.A.
- ❖ SPPM - Sociedade Portuguesa de Pintura e Módulos;
- ❖ Teixeira Duarte, S.A.
- ❖ Valorsul, S.A.



11. CONTACTOS

Endereço - Rua José Afonso n.º 5 - 2º Esq.

Laranjeiro

2810 - 237 ALMADA

Telefones - 212 509 143 - 212 509 144

Fax - 212 509 145

www.consulsafety.com

Email - geral@consulsafety.com